

À retourner svp
avant le
31 mars 2025

CAMP D'ÉTÉ 2025 AU CENTRE MARCELLE ET JEAN COUTU

Chers parents,

C'est avec plaisir que nous nous adressons à vous aujourd'hui afin de vous informer que la nouvelle programmation du camp d'été 2025 est disponible. Ce dernier se déroulera du **lundi 30 juin au vendredi 22 août 2025.**

Considérant la forte demande actuelle, nous désirons vous informer que les journées complètes seront réservées en priorité aux participants vivant en milieu familial.

COMMENT AVOIR ACCÈS AUX ACTIVITÉS

- 1) Avoir libéré **tous les frais** reliés à la session précédente. La direction se réserve le droit de refuser l'accès aux activités si un montant demeure impayé.
- 2) Avoir complété le formulaire d'inscription en cochant les activités désirées et l'expédier **avant le 31 mars 2025** soit par courriel : **resp.activites@lepilier.org** ou par télécopieur : **450 624-0976**. Une confirmation des journées ayant été acceptées par le Centre Marcelle et Jean Coutu sera effectuée par téléphone au cours de la semaine du 14 avril 2025.
- 3) La sortie est offerte aux participants autonomes. Ceux-ci devront **obligatoirement arriver avant 10 h.**
- 4) Dispill OBLIGATOIRE pour les usagers qui prennent des médicaments. Il est INTERDIT, d'administrer des médicaments, produits naturels ou autres (Vitamines, Tylenol, Advil, sirop, etc.) sans avoir préalablement obtenu une prescription du médecin. Tous ces produits, sans exception, doivent OBLIGATOIREMENT porter l'étiquette officielle du pharmacien indiquant le nom de la personne et les informations de base concernant l'utilisation du produit. L'usage de ces produits est réservé EXCLUSIVEMENT à la personne dont le nom est indiqué sur l'étiquette.

Le service de garde est offert exclusivement aux familles. Ce service commence à 7 h 30 et se termine à 17 h 30.

Merci de votre compréhension.

Équipe du camp d'été, Centre Marcelle et Jean Coutu
450 624-0980 – resp.activites@lepilier.org

INFORMATIONS IMPORTANTES

FACTURATION

- L'administration de la Fondation Le Pilier vous confirmera par téléphone l'inscription. Le paiement devra se faire au nom de : **Fondation Le Pilier.**
- **Les frais reliés aux chèques qui ne seront pas honorés ou retournés avec la mention « sans provision » vous seront facturés.**
- Vous recevrez un état de compte pour les montants impayés.
- **Aucun crédit et/ou remboursement ne sera fait pour les journées d'absence.**

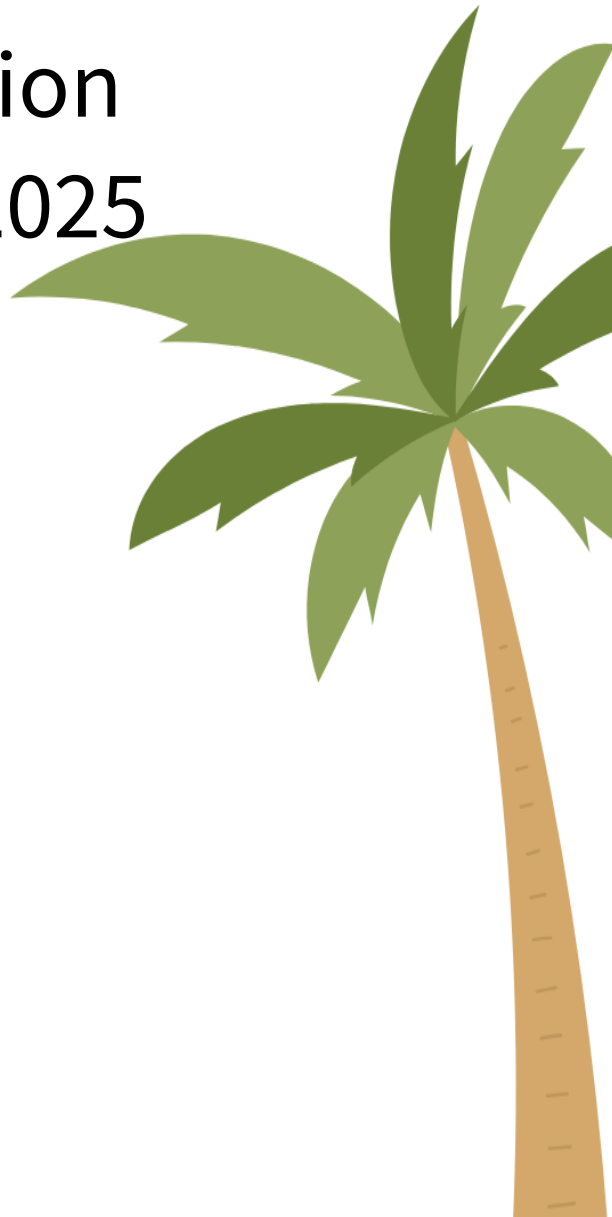
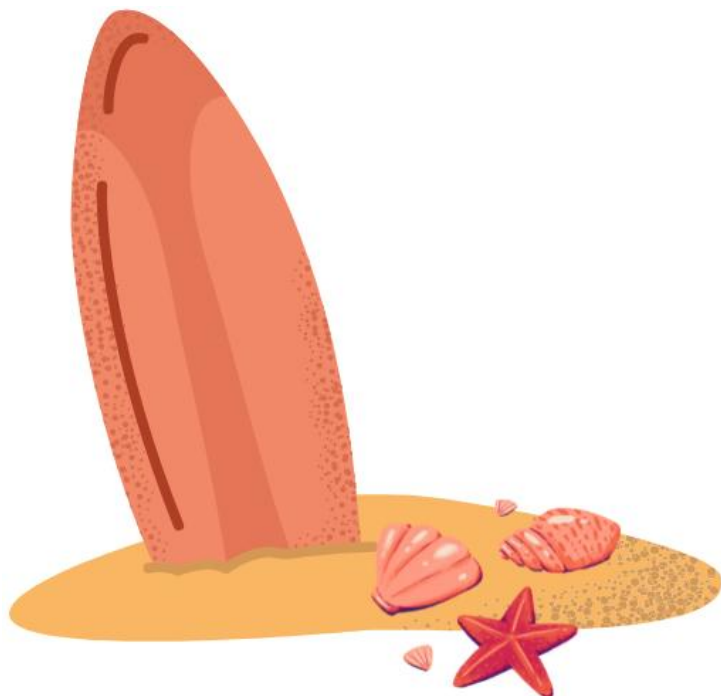
DÉROULEMENT DES ACTIVITÉS (lundi au vendredi de 9 h à 15 h30)

- Prévoir des vêtements de rechange au besoin.
- Aviser l'équipe du Centre Marcelle et Jean Coutu, lors d'une absence.

MÉMO À TOUS LES PARTICIPANTS	
BOÎTE À LUNCH BIEN IDENTIFIÉ (avec son contenu)	SAC À DOS BIEN IDENTIFIÉ (avec son contenu)
<ul style="list-style-type: none">✓ Repas complet✓ 1 ou 2 collation(s)✓ Médication (dispill obligatoire)✓ Sachet réfrigérant (ice pack)✓ Bouteille d'eau	<ul style="list-style-type: none">✓ Boîte à lunch✓ Chapeau - crème solaire✓ Maillot de bain - serviette de plage✓ Vêtement de rechange✓ Culottes d'aisance / serviettes hygiéniques
Aucun aliment contenant des noix/arachides ne sera accepté au CMJC pour causes d'allergies sévères	

L'ADMINISTRATION SE RÉSERVE LE DROIT DE REFUSER UNE INSCRIPTION SI TOUTES LES CONDITIONS NE SONT PAS RESPECTÉES.

Programmation Camp d'été 2025



Horaire de la journée

9h à 9h30	Arrivée progressive des usagers
9h30 à 10h30	1 ^{re} activité dirigée
10h30 à 10h45	Collation
10h45 à 11h30	2 ^e activité dirigée
11h30 à 12h15	Dîner des usagers
12h15 à 13h	Moment de détente
13h à 14h30	3 ^e activité dirigée
14h30 à 14h45	Collation
14h45 à 15h15	4 ^e activité dirigée
15h15 à 15h30	Préparation pour le départ
15h30 à 16h	Départ progressif

Les activités de la semaine

Autonomes	Activité AM	Activité PM
Lundi	Café/Chocolat chaud, jeux de société	Zoothérapie/Éducazoo
Mardi	Jardinage/Activité motrice	Arts plastiques adaptés
Mercredi	Arts plastiques adaptés	Massage et relaxation
Jeudi	Sortie ou activité culinaire	Piscine et jeux d'eau
Vendredi	Karaoké	Danse musicale

Semi-Autonomes	Activité AM	Activité PM
Lundi	Café/chocolat chaud, jeux de société	Zoothérapie/Éducazoo
Mardi	Atelier d'apprentissage (expérience scientifique ou enfilage)	Arts plastiques adaptés
Mercredi	Arts plastiques adaptés	Massage et relaxation
Jeudi	Activité culinaire	Piscine et jeux d'eau
Vendredi	L'heure du conte	Atelier de musique

Multihandicapés	Activité AM	Activité PM
Lundi	Gymnastique adaptéE	Zoothérapie/Éducazoo
Mardi	Atelier d'apprentissage (expérience scientifique ou enfilage)	Arts plastiques adaptés
Mercredi	Arts plastiques adaptés	Massage et relaxation
Jeudi	Atelier sensoriel	Piscine et jeux d'eau
Vendredi	L'heure du conte	Atelier de musique

Tarifs du camp d'été et du service de garde

	Laval	Hors régions
Journée complète	35 \$	40 \$
Demi-journée	23 \$	28 \$
Service de garde AM OU PM	8 \$	8 \$

*Prendre note que les sorties peuvent être modifiées sans préavis

Activités extérieures et coûts -session camp d'été 2024-

Jeudi le 3 juillet 2025

Cinémas Guzzo
film: Lilo & Stitch

Prix: 15\$/ pers.

Jeudi le 10 juillet 2025

Maison Lavande

Prix: 15\$/ pers.

Jeudi le 17 juillet 2025

Café déco céramique

Prix: 15\$/ pers.

Jeudi le 24 juillet 2025

Jardin Botanique

Prix: 25\$/ pers.

Jeudi le 31 juillet 2025

Quilles

Prix: 12\$ / pers.

Jeudi le 7 Août 2025

Ferme l'Auteuilloise

Prix: 12\$ / pers.

Jeudi le 14 Août 2025

Intermiel

***Départ prévue pour 9h30**

Prix: 17\$ / pers.

Jeudi le 21 Août 2025

BBQ au CMJC

Prix: Gratuit

***Le départ pour les sorties est prévu à 10h en minibus de la fondation
sauf pour la sortie à l'Intermiel.**



- Les essentiels pour un bel été -

- ★ Une bouteille d'eau
- ★ Une boîte à lunch (lunch froid pour ceux qui vont en sortie le jeudi)
- ★ Des vêtements de rechange (pantalon/short et t-shirt, sous-vêtements)
- ★ Crème solaire
- ★ Lunettes de soleil (facultatif)
- ★ Chapeau / casquette
- ★ Chaussures de sport
- ★ Maillot de bain et serviette de plage pour les jeudis *
- ★ Culotte / couche pour les concernés
- ★ Sandales ou souliers d'eau pour les jeudis *

***TOUS LES ARTICLES DOIVENT ÊTRE IDENTIFIÉS AU NOM DE LA PERSONNE. NOUS NE SOMMES PAS RESPONSABLES DES ÉVENTUELLES PERTES.**

